

UTSJOKI

Tenon Osman ranta-asemakaava ja Kuninkaankiven ranta-asemakaavan muutos

Korttelit 10-15

- MERKINTÖJEN SELITYS:**
- AO Erillispientalojen korttelialue.
 - VR Retkeily- ja ulkoilualue.
 - RA Loma-asuntojen korttelialue. Yhdelle rakennuspaikalle saa rakentaa yhden loma-asunnon. Loma-asunnon lisäksi rakennuspaikalle saa rakentaa erillisen talousrakennuksen johon ei tule muita lämmitettäviä tiloja kuin sauna.
 - RM Matkailu palveluevien rakennusten korttelialue. Majoitusrakennukset tulee rakentaa mökki tyylisesti. Majoitusrakennuksen tulee olla kooltaan vähintään 50 k-m², enintään 150 k-m² ja yhdessä majoitusrakennuksessa saa olla enintään kaksi majoitushuoneistoa. Matkailuyrityksen toimisto-, vastaanotto- ja ravintolatilat käsittävät rakennus saa olla kooltaan enintään 500 k-m².
 - ET Yhdyskuntateknistä huoltoa palvelevien rakennusten ja laitojen alue.
 - LT Yleisen tien alue.
 - LV Venevalkama.
 - M Maa- ja metsätalousalue.
 - W Vesialue.

- 3 m kaava-alueen rajan ulkopuolella oleva viiva.
- Korttelin, korttelinosan ja alueen raja.
- Osa-alueen raja.
- Ohjeellinen alueen tai osa-alueen raja.
- Ohjeellinen rakennuspaikan raja.
- OSMAN Katu.
- Ohjeellinen tieyhteys.
- Ajoneuvoliittymän likimääräinen sijainti.
- 13 Korttelin numero.
- 1 Rakennuspaikan numero.
- 200 Rakennusoikeus kerrosalaneliömetreina.
- I Roomalainen numero osoittaa rakennuksen, rakennuksen tai sen osan suurimman sallitun kerrosalun.
- I 1/2 Martoluku roomalaisen numeron jäljessä osoittaa, kuinka suuren osan rakennuksesta suurimman kerroksen alasta ulkona tasolla saa käyttää kerrosalaan laskettavaksi tilaksi.
- Rakennusala.
- Rantasaunan rakennusala.
- Asuntovuonnaalueeksi varattu alueen osa.
- Johtoa värtten varattu alueen osa.
- Ajoyhteys.
- /yk Yhteiskäyttöalue. Sulussa olevat numerot osoittavat minkä korttelin/tontin käyttöön alue on tarkoitettu.

RANTA-ASEMAKAAVAMÄÄRÄYKSET:

Rakennusten on muodostettava kortteleittain tai kaavatieviivittain yhtenäisiä ryhmiä joissa on sama ulkoseinän päämateriaali ja väriävy. Rakennusten uiko väritykseen saa käyttää vain harmaata, ruskeaa tai muita murettuja tummia värejä.

Rakennusten ulkoseinän on oltava puuta tai puuta ja luonnonkiveä ja katteen bitumihuopaa, kiviaineista levyä, puuta tai turvetta.

Kattokaltevuuden on oltava välillä 1:2 - 1:3. Rakennusten kattokaltevuuden sekä katon muodon on oltava kortteleittain yhtenäinen.

Rakennus on perustettava maaston mukaisesti. Pengerryksiä tai leikkauksia ei sallita.

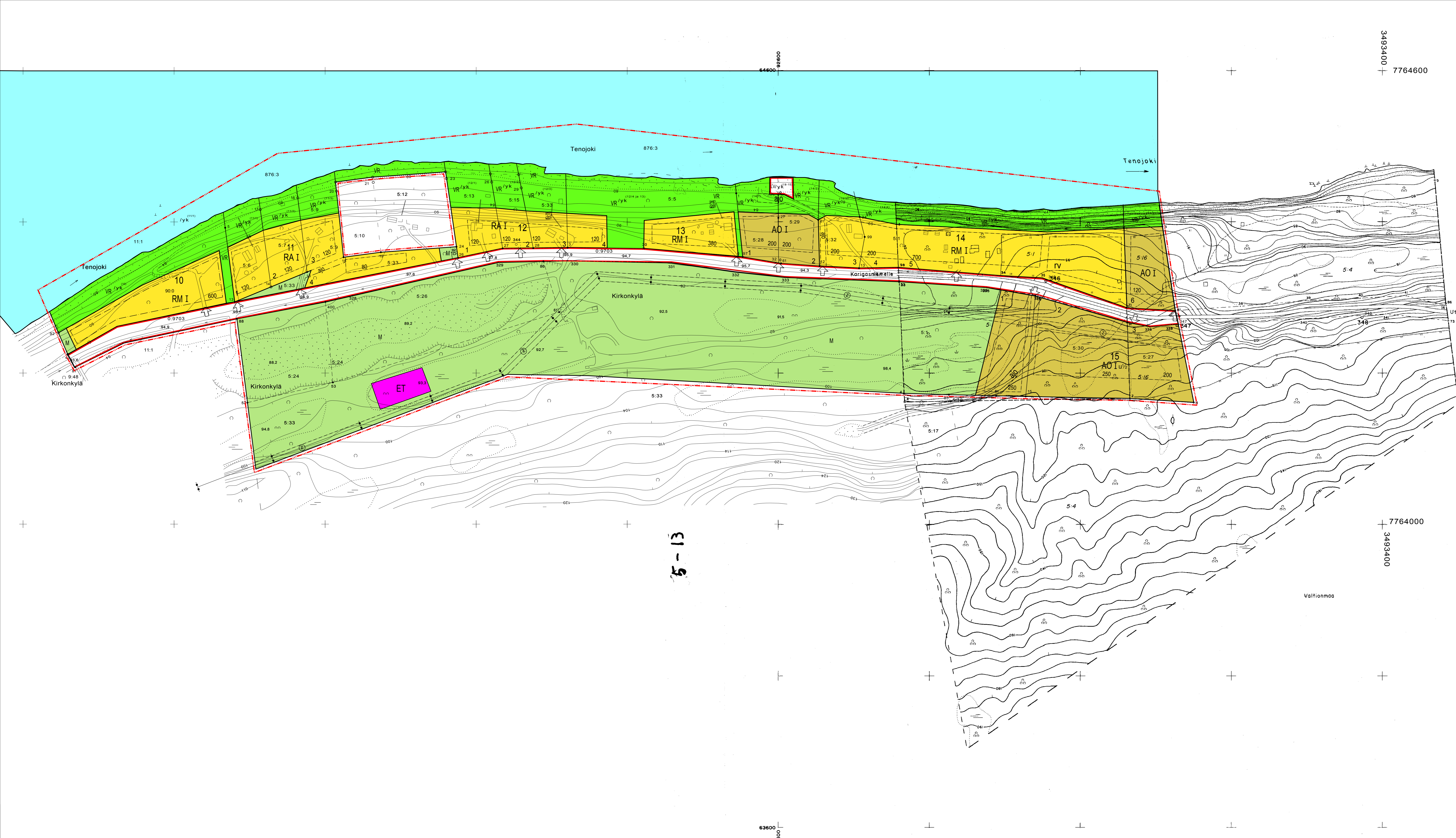
Matkailupalvelujen vastaanotto- ja ravintolarakennuksen korkein rakennosa on oltava enintään 8 m, majoitus ja loma-asuinrakennusten enintään 5 m rakennuksen kondaan luonnollisen maanpinnan yläpuolella.

Rakennuksia, pihoja, pihateita ja muita kulkuyhteyksiä suunniteltaessa ja toteutettaessa toteutettaessa tulee alueen eroosioherkkyyttä ottaa huomioon.

Rakennukset, pihat, autopaikat, tiet, ulkoilureitit ja teknisen huollon verkostot on rakennettava siten, että mahdollisimman vähän rikotaan maanpintaa, muutetaan sen tasoa, tai kaadetaan puustia. Rakennuspaikan rakentamattomat osat on säilytettävä luonnollisissa. Jalankulkuyhteys korttelialueelta rantaan tulee rakentaa portailta, muista kohdista kulku rantaan on estettävä.

Rakennus on sijoitettava vähintään neljän metrin päähän rakennuspaikan rajasta. Vesihuoltoaloksen toiminta-alueella kaikki jätevedet on johdettava viemäriverkostoon. Muilla alueilla jätevedet on käsiteltävä valtioneuvoston asetuksen 542/2003 mukaisesti.

Katujen ja muiden yleisten alueiden toteutuksesta vastaavat maanomistajat tai -haltijat (MRL 91 §).



5-13

UTSJOKI Kuninkaankivi

RANTAKAAVAN POHJAKARTTA 1:2000	STEREOKARTOITUS MAANMITTAUSHALLITUS ASEMAKAAVAMIT. T-STO	
KUNTA UTSJOKI	ILMARINVAUS 1974 KARTOITUS 1977	
KYLÄT KIRKONKYLÄ	KARTOITUSMENETELMÄ A-B KORKEUSJÄRJESTELMÄ LN	
TILAT	KOORDINAATTIJÄRJESTELMÄ KARTASTOKOORD. J.	
LÄNNI LAPIN	(MMH:n kirje n:o 2204/3784) KARTTA HYVÄKSYTTY 21-12-1977	392510

UTSJOKI 5-13

<p>SEITAP OY Ainonkatu 1, 96200 Rovaniemi Puh 016-313395, FAX 016-313364</p>	<p>UTSJOKI TENO OSMAN RANTA-ASEMAKAAVA</p>
	<p>KORTTELIT 10 - 15</p>
<p>PAIVÄYS: ROVANIEMI 15.05.2006</p>	<p>MITTAKAAVA: 1:2000</p>
<p>ALLEKIRJOITUS:</p>	<p>POHJAKARTTA HYVÄKSYTTY 21.12.1977 ja 30.11.2005 KUNNANVALTUUSTO HYVÄKSYNYT 00.00.2006 § 60</p>
<p>TAPAN KUNINKAANKIVEN MAANOMISTAJAN YKS282</p>	<p>ARKISTOM. KORI PIIRT.</p>