



**Ohcejohka**  
**Juhunjárgga gáddesajádatlávva**

**OASSÁLASTIN- JA ÁRVVOŠTALLANPLÁNA (OÁS)**  
**13.6.2023**



## 1. Oppalaččat

Eanageavahan- ja huksenlága 63 §:a mielde láva gárvvistettiin galgá doarvai árra muttus gárvvistit láva dárkkuhusa ja mearkašumi dáfus dárbbášlaš plána oassálastin- ja vuorrováikkuhusmeannudeamis ja láva váikkuhusaid árvvoštallamis (OÁP).

Dát OÁP govvida Juhunjárgga gáddesajádatlávva gárvvisteami.

### Láva dahkki:

Seitap Oy, Aionkatu 1, 96200 Roavvenjárga

Láva dahkki Tapani Honkanen, eanamihtidantekniikkár, YKS 282,

### Láva johtui boahitin:

Gáddesajádatlávvaoplánen gulahuvvo álggahuvvot xx.xx.2023.

Dát oassálastin- ja árvvoštallanplána lea oaidninláhkái Ohcejoga gielddas ja gieldda www-siidduin.

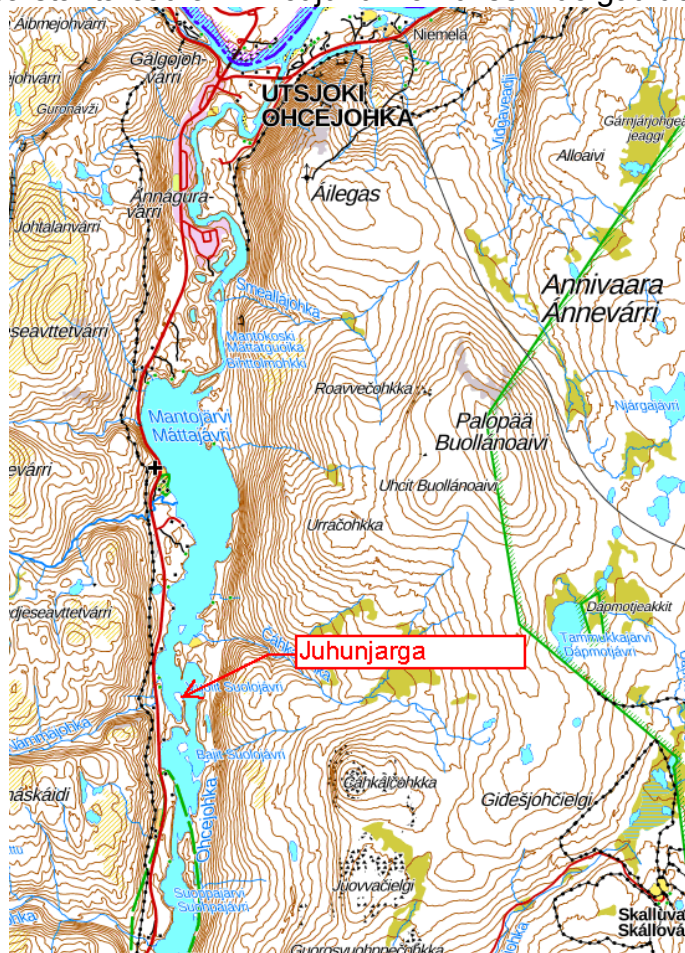
## 2. Lávvaoplánema guovlu ja lávvaoplánema mihttomearri

Lávvaoplánema vuolláš guovlu lea Námmejávri Juhunjárggas

Lávvaoplánema guvlui gullá 890-401-35-16 dálle ja Meahciráđdehusa eana.

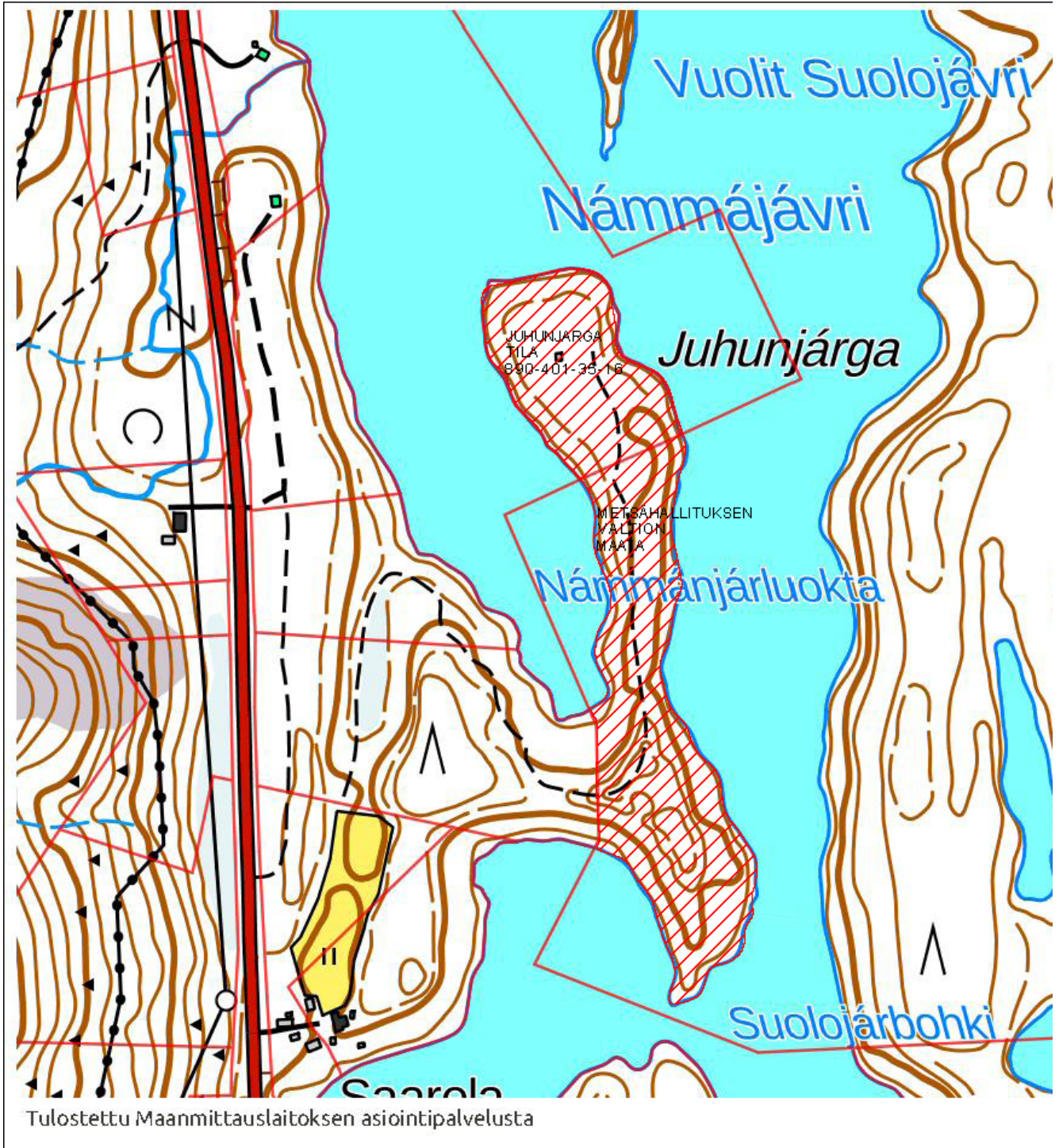
Mihttomearriin lea gárvvistit gáddesajádatlávva, mainna dálle 890-401-35-16 guvlui oppalašlávvas čujuhuvvon luopmovisttiid guovllu geavahanulbmil rievdaduvvo turismabálvalusaid guovlun ja koartil viiddiduvvo. Dálu guovllus lean niitu, mii lea suohkadit vesáluvvan, guđđojuvvo huksekeahhtá ja suodjaluvvo sávzaguhtumin.

Meahciráđdehusa stáhta eatnamii ii čujuhuvvo huksenvuoigatvuohta.



Juhunjárgga sajádat





Lávvaoplánema guovlu.

### 3. Vuolggasajit

#### 3.1 Plánendilli

##### 3.1.1 Riikkaviidosaš guovlluideavahanmihttomearit

Stáhtaráđđi dohkkehii riikkaviidosaš guovlluideavahanmihttomeriid 14.12.2017

Guovlluideavahanmihttomearit leat ee:

Ovddidat olles riikka mánggaguovddážiin, fierpmástuvvi ja buriide oktavuodaide vuodđuduvvan guovlluráhkadusa, ja doarjut sierra guovlluid eallinfámu ja gievrvuodaide ávkkástallama. Dahkat eavttuid ealáhus- ja fitnodatdoaimma ovddideapmái ja ássiovdáneami gáibidan doarvái viiddis ja mánggabealat vistebuvttadeapmái.

Fuolahat riikkaviidosaččat árvvolaš kulturbirrasiid ja luondduárbbi árvvuid dorvvasteamis.

Ovddidat luonddu mánggahámatvuoda dáfus árvvolaš guovlluid ja ekologalaš oktavuodaide seailumis.

Fuolahat áhpásmuhttinatnui heivvolaš guovlluid reahkkámis ja ruonáguovlofierpmádaga bissovašvuodas.

Lávvaoplánemiin galgá ovddidit riikkaviidosaš guovlluideavahanmihttomeriid.

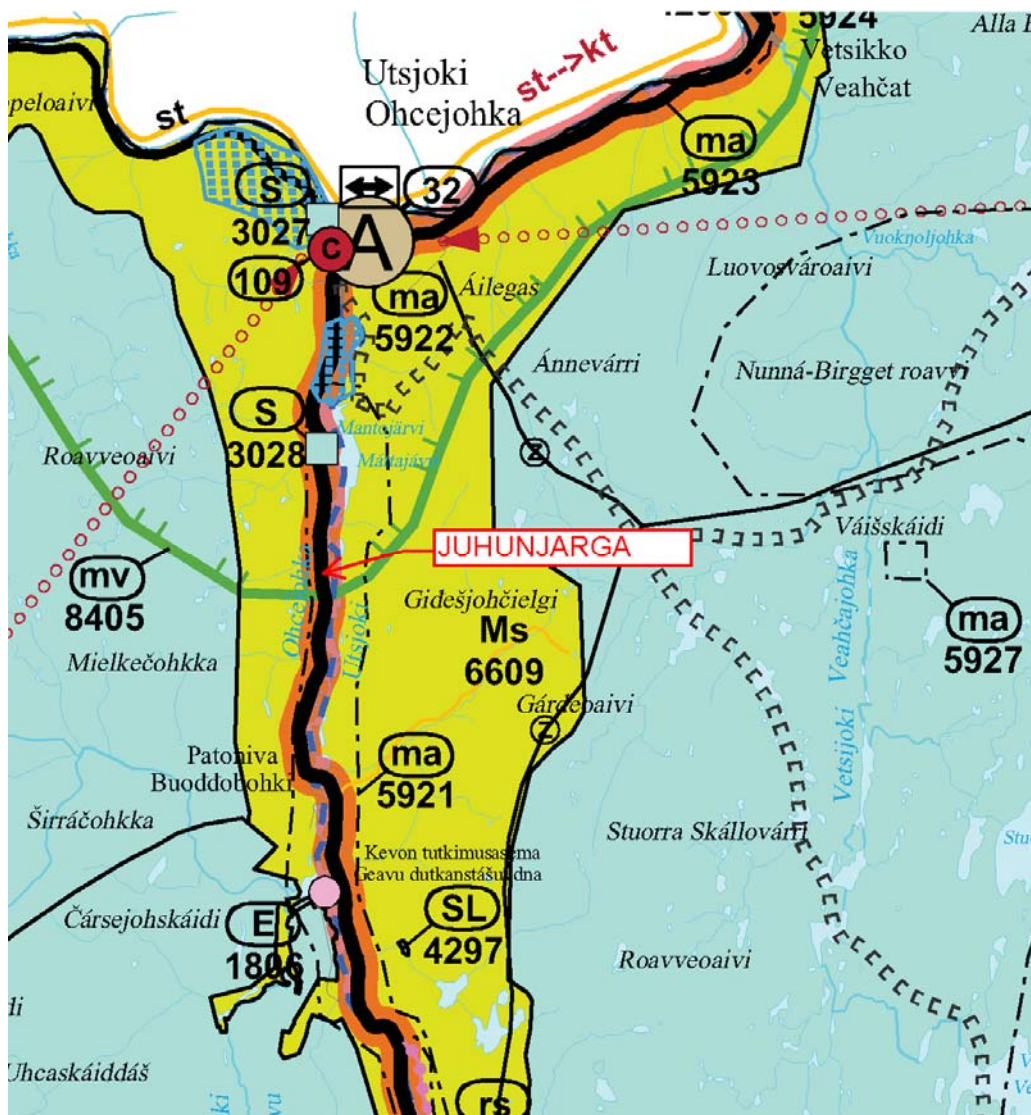
Juhunjárgga gáddesajádatlávvaoplánemis árvvoštallat mo lávvaoplánen ovddida mihttomeriid:

- Fuolahat riikkaviidosaččat árvvolaš kulturbirrasiid ja luondduárbbi árvvuid dorvvasteamis.
- Ovddidat luonddu mánggahámatvuoda dáfus árvvolaš guovlluid ja ekologalaš oktavuodaide seailumis.
- Fuolahat áhpásmuhttinatnui heivvolaš guovlluid reahkkámis ja ruonáguovllufierpmádaga bissovašvuodas.

##### 3.1.2 Eanagottelávva

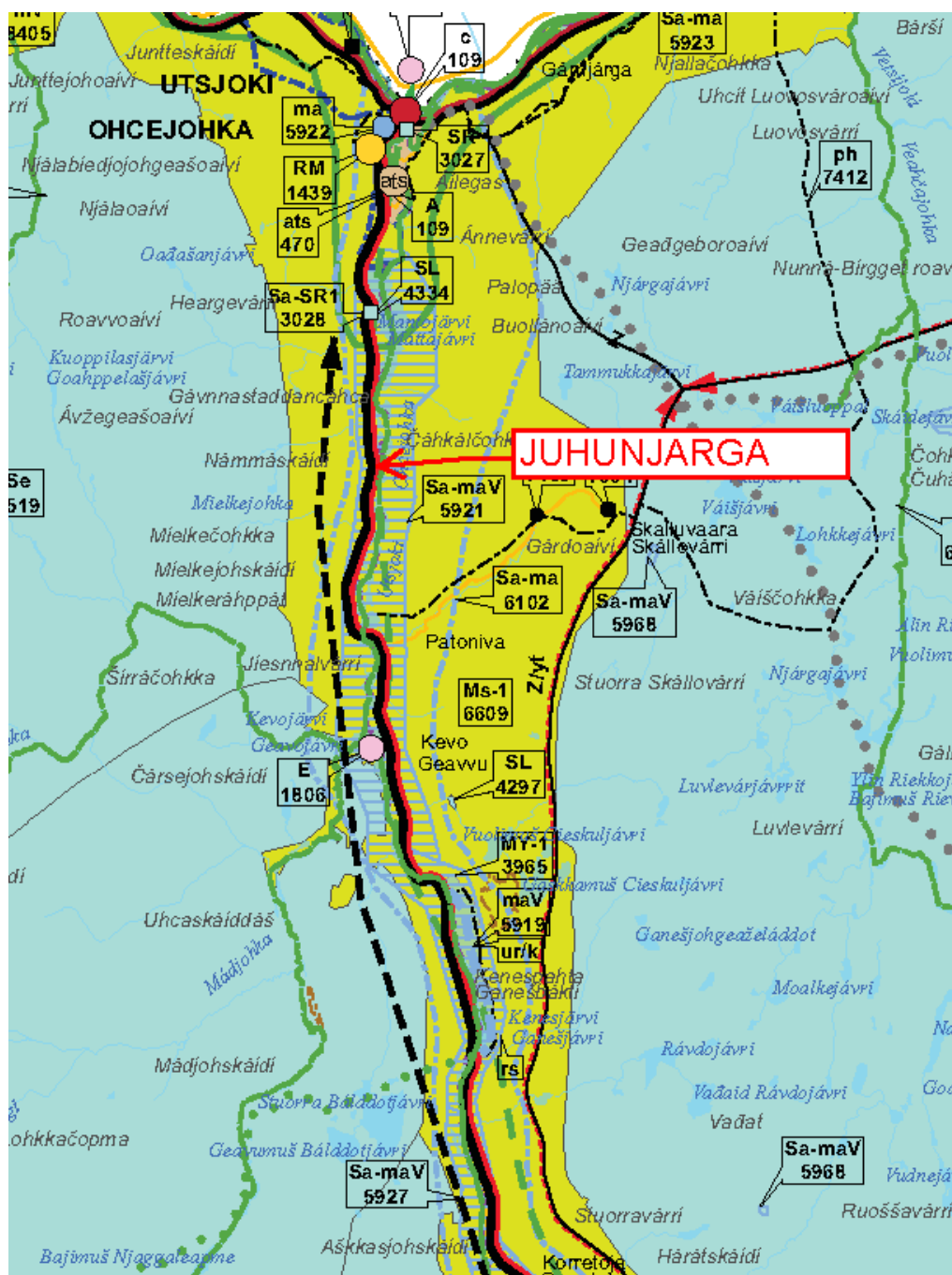
Juhunjárga lea fámus lean, 27.12.2007 fápmui bohtán, Davvi-Sámi eanagotteláva guovllus.

Davvi-Sámi eanagotteláva ođastus mearriduvvui máhcahuvvot ođđa válmmaštallamii 17.5.2021. Ođđa válmmaštallama OÁP lea dohkkehuvvon 16.12.2022. Dálá mihttomeari mielde Davvi-Sámi eanagottelávva 2040 lea oaivilduvvon leat dohkkeheami vuolde jagi 2024 áigge.



Válddus fámus lean eanagottelávas.





Válddus eanagottelávvaevttohusas 17.5.2021

### 3.1.3 Oppalašlávva

Gáddesajádatlávvaoplánema vuollásaš dálui 890-401-35-16 leat Ohcejoga 20.5.2019 dohkkehuvvon oppalašlávvas leat čujuhan luopmovisttiid guovlluid RA-1, eanadoalloguovllu MT ja luondduealáhus-, eana- ja vuovdedoalloválddalaš guovllu, masa čuohcá olgohkadanatnu ja/dahje birasárvvut MU-1.

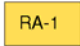





Meahciráđđehusa eana lea MU-1 guovlu. Meahciráđđehusa eatnamis lea guovlu, mas leat dološmuitolágain (295/63) ráfáidahtton dološbázahasat (SM29).

Olles lávvaguovlu lea riikkaviidosáččat árvvolaš eanadatguovllus (vma).



Válddus oppalašlávvas

## Oppalašlávva merkejumiid čilgehusat:

 RA-1	MAISEMALLISESTI APALLE ALUEELLE SJOITTUVA LOMA-ASUNTOALUE  ALUE ON TARKOITETTU LOMA-ASUNTOJEN RAKENTAMISEEN. RAKENNUSPAIKALLE SAA RAKENTAA YHDEN LOMA-ASUNNON SEKÄ TARPEELLISIA TALOUSRAKENNUKSIA SITEN, ETTÄ RAKENNUSTEN YHTEENLASKETTU KERROSALA ON ENINTÄÄN 80 K-M <sup>2</sup> . RAKENNUSPAIKAN PINTA-ALAN TULEE OLLA VÄHINTÄÄN 3000 M <sup>2</sup> .	EANADAGA DÁFUS RAŠIS GUVLUI SAJÁIDUVVI LUOPMOVIESSOGUOVLU  GUOVLU LEA OAVVILDUVVON LUOPMOVIESUID HUKSEMII. HUKSENBAIKÁI OAZŽU HUKSET OVTTA LUOPMOVIESU JA DÁRBBAŠLAŠ DÁLLODOLLOVISTTIID NU, AHTÉ VISTTIID OKTII REHKENASTON GEARDEVIIDODAT LEA EANEMUSTÁ 80 G-M <sup>2</sup> . HUKSENBAIKKI VIIDODAT GALGÁ LEAT UHCIMUSTÁ 3000 M <sup>2</sup> .
 MT	MAATALOUSALUE	EANADOALLOGUOVLU
 MU-1	LUONTAIS-, MAA- JA METSÄTALOUSVALTAINEN ALUE, JOILLE SUUNTAUTUU ULKOILUKÄYTTÖÄ JA / TAI YMPÄRISTÖARVOJA.  ALUE ON TARKOITETTU LUONTAIS-, MAA- JA METSÄTALOUDEN HARJOITTAMISEEN JA JOLLA ON ULKOILUN OHJAAMISTARVETTA. MAANKÄYTTÖ- JA RAKENNUSLAIN 43 §:N 2 MOMENTIN NOJALLA MÄÄRÄTÄÄN, ETTÄ ALUEELLE SAA RAKENTAA VAIN EM. TARKOITUKSIA PALVELEVIA POHJAPINTA-ALALTAAN ENINTÄÄN 40 M <sup>2</sup> SUURUISIA RAKENNELMIA/RAKENNUKSIA (KUTEN LAAVUT JA KODAT) JA ETTÄ MAISEMAA MUUTTAVAA TOIMENPIDETTÄ EI SAA SUORITTA AILMAN SAMAN LAIN 128 §:SSÄ TARKOITETTUA MAISEMATYÖLUPAA. MAISEMATYÖLUPAVALDE EI KOSKE PUIDEN KAATAMISTA.	LUONDDU-, EANA- JA MEAHCCEDOALLOVÁLDDÁLAŠ GUOVLU, MAN GEAVAHIT OLGOLIKKADEAPMÁI JA / DAHJE MAS LEAT BIRASÁRVVUT  GUOVLU LEA OAVVILDUVVON LUONDDU-, EANA- JA MEAHCCEDOALU VÁRÁS JA DAS LEA OLGOLIKKADEAMI STIVRENDÁRBU. EANAGEVAHAN- JA HUKSENLÁGA 43 2 § A VUODUL MEARRIDUVVO AHTÉ GUOVLLUS OAZŽU HUKSET DUŠŠE OM. ULBMILIID BÁLVALEADDJI, VUODDOVIIDODAGA DÁFUS EANEMUSTÁ 40 M <sup>2</sup> STURROSÁŠ RUSTTEGIID/VISTTIID (DEGO LÁVUID, GODIID). EANADAGA II OACCO RIEVDADIT ALMMÁ EANAGEVAHAN- JA HUKSENLÁGA 128 §:S OAVVILDUVVON EANADATBARGANLOBI. EANADATBARGOLOHPÉGAIBÁDUS II GUOSKKA MUORAID CUOHPPAMII.
 SM X  SM X	MUINAISMUISTOLAIN (295/63) RAUHOITAMA KIINTEA MUINAISJÄÄNNÖS  MUINAISJÄÄNNÖKSEN KAIVAMINEN, PEITTÄMINEN JA MUU SIIHEN KAJOAMINEN ON KIELLETTY. ALUETTA KOSKEVAT MAANKÄYTTÖ-SUUNNITELMAT ON LÄHETETTÄVÄ LAUSUNTOA VARTEN MUSEOVIRANOMAISILLE (KOHDENUMERO VIITTA AKAVAASELOSTUKSEEN).  MÄTTÄJÁRGUOLBBAN ALUEELLA RM-ALUEELLA SIAITSEVAT MUINAISJÄÄNNÖSKOHEET 1000001296, 1000001296 JA 1000020187 SEKÁ LUOSSAGOATNELJÁVRI 890010051 TULEE ENNEN KAAVAN TOTEUTTAMISTA INVENTOIDA MUSEOVIRANOMAISEN TOIMESTA JA MERKITÄ NIILLE KOHDENNETTU RAJAUS.	DOLOŠBÁZHUSLÁGA (295/63) VUODUL RÁFÁIDAHTTON GIDDES DOLOŠBÁZHUS  DOLOŠBÁZHUSA ROGGAN, GOKCAN JA EARÁ DUOHTADEAPMI LEA GILDOJUUVON. GUVLUI GUOSKEVÁŠ EANAGEVAHANPLÁNAT GALGET SÁDDEJUUVOT CEALKÁMUSA VÁRÁS MUSEAEISEVÁLDIIDE. LÁVVAKÁRTTA CUOZÁHTNUMMIR CUJUHA LÁVVACILGEHUŠII.  MÄTTÄJÁRGUOLBANA GUOVLLUS RM-GUOVLLUS LEAT DOLOŠBÁZHUSBAIKKIT 1000001296, 1000001296 JA 1000020187 SIHKE LUOSSAGOATNELJÁVRI 890010051 OVDAL LÁVA OLLÁŠUHTTIMA GALGÁ INVENTERET MUSEAVIRGEOPMAHACCA DOAIMMAS JA MERKET DAIDDA CUJUUVVON RÁDDJEMA.
 vma	VALTAKUNNALLISESTI ARVOKAS MAISEMA-ALUE	VÁLDEGOTTÁLACCAT DIVRRAS DUOVDDAGUOVLU

## Gáddesajádatlávvalánema stivrejeaddji oppalašlávva mearrádusat:

**YLEISET MÄÄRÄYKSET**

SAAMELAISKULTTUURI TULEE HUOMIOIDA YHTENÄ MAANKÄYTÖN JA RAKENTAMISEN KESKEISENÄ LÄHTÖKOHTANA.

PORONHOIDON JA MUIDEN LUONTAISLINKEINOJEN ALUEIDEN-KÄYTÖLLISET TOIMINTA- JA KEHITTÄMISEDELLYTYKSET ON TURVATTAVA.

**JÄTEVESIEN / JÄTTEIDEN KÄSITTELY**

VESIHUOLTOLAITOKSEN TOIMINTA-ALUEELLA RAKENNUKSET TULEE LIITTÄÄ VESIHUOLTOLAIN EDELLYTTÄMÄLLÄ TAVALLA VESIJOHTO- JA VIEMÄRIVERKOSTOIHIN.

VIEMÄRIVERKOSTOON LIITTYMÄTTÖMILLÄ KIINTEISTÖILLÄ JÄTEVESI-HUOLTO TULEE JÄRJESTÄÄ VOIMASSA OLEVAN LAINSÄÄDÄNNÖN MUKAISESTI. NÄIDEN LISÄKSI ON NOUDATETTAVA UTSJOEN KUNNAN YMPÄRISTÖNSUOJELUMÄÄRÄYKSIÄ.

JÄTTEIDEN KERÄYKSESSÄ JA KÄSITTELYSSÄ NOUDATETAAN UTSJOEN KUNNAN YLEISIÄ JÄTEHUOLTOMÄÄRÄYKSIÄ.

**ALMMOLAŠ MEARRÁDUSAT**

SÁMEKULTUVRRA GALGÁ VÁLDIT OKTAN EANAGEVAHEAMI JA HUKSEMA VUOLGGASADJIN.

BOAZODOALU JA EARÁ LUONDDUEALÁHUSAID GUOVLLUIDGEAVAHUSLAŠ DOAIMMAN- JA OVDDIDANVEJOLAŠVUODÁID GALGÁ DORVVASTIT.

**BÁZHUSCÁZIID / BÁZHUSAID GIEDAHALLAN**

DOPPE, GOS LEA CÁCHCEFUOLAHUS, VISTTIT GALGET LAKTOJUUVOT CÁCHCEFUOLAHUSLÁGA GAIBIDAN VUOGI MIELDE CÁCHJEJODAS- JA DUOLVACÁCHCEFIERPMAHACCAIDA.

GIDDODAGAT, MAT EAI LEAT OVTTASTUVVAN BOHCCEFIERPMAHAKII, GALGET ORDNET BÁZHUSCÁCHCEFUOLAHUSA FÁMUS ORRU LÁHKAÁSAHUSA MIELDE. DÁID LASSIN DAT GALGET CUOVVUT MAID GIELDDA BIRASSUODJALANMEARRÁDUSAID.

BÁZHUSAID COAGGIMIS JA GIEDAHALLAMIS CUVVUOVVOJIT OHCEJOGA GIELDDA ALMMOLAŠ BÁZHUSFUOLAHUSMEARRÁDUSAT.

## 3.1.4 Gáddesajádatlávva ja sajádatlávva

Nuppástuhttima vuollásaš guovllus dahje dan lahkasis eai leat gáddesajádatlávva guovllut.



#### 4. Čielggadusat maid galgá dahkat

Gáddesajádatláva válmmaštalladettiin guovllus dahkko luonddučielggadus.

Easka dohkkehuvvon oppalašláva mielde guovllus eai leat dieđus lean giddes dološbázahasat eai guovllus leat ráhkadusat.

Sámemusea Siida árvvoštallá cealkámušastis ja vejolaš virgeoapmahašráđđádallamis, ahte mo dološbázahasat ja eanadatváikkuhusaid galgá váldit vuhtii gáddesajádatlávvas.

Njárgga davágeažes lea niitu, man sierraárvvut čielggaduvvojit luonddučielggadusas. Niittu luonddu- ja eanadatárvvut váldojuvvojit vuhtii gáddesajádatlávvas.

#### 5. Váikkhusat maid galgá árvvoštallat

Gáddesajádatláva váikkuhusaid árvvoštallamis árvvoštallet:

- oppalašláva stivrenváikkhus
- heivvolašvuolta eanadahkii
- váikkhusat lundui ja dan mánggahámatvuhtii
- láva váikkhusat ealáhusaide
- láva ekonomalaš ja servodatekonomalašváikkhusat váikkhusat

#### 6. Oasálaččat ja oassálastin

Eanageavahan- ja huksenlága (MRL 62 §) mielde oasálaččat lávvaplánemii leat guovllu eanaeaggádat ja dat, geaid ássamii, bargamii dahje eará diliide lávva sáhttá mearkašahtti lánkai váikkuhit, sihke virgeoapmahaččat ja servošat, maid doaimasuorggi gieđahallat plánemis. Dát gáddesajádatláva gárvviteapmái oasálaččat leat:

- virgeoapmahaččat: Ohcejoga gieldda, Birassuodjalanvirgeoapmahažžan Soađegili gieldda, Lappi EBI-guovddáš, Sámemusea Siida, Lappi lihttu ja Lappi gádjunlágáduš, Meahciráđđehus.
- eanaoamasteaddjit: lávvaplánejuvvon eanasaji oamasteaddji ja lagamus ránnját
- servošat maid doaimasuorggi lávvaplánen guoská: Ohcejoga šleađgaoasusgoddi, Inarin Lapin Vesi Oy, Báišduoddara bálggus.

Gáddesajádatláva gárvviteamis dieđihuvvo Ohcejoga gieldda dieđihangeavadaga mielde almmolaš gulahusaiguin ja gieldda [www.utsjoki.fi](http://www.utsjoki.fi).

Virgeoapmahašovttasbargu:

Dát OÁP addojuvvo johtuibidjama muttus Lappi EBI-guovddáži diehtun.

Lávvaplánemis ordnejuvvo dárbbu mielde MRL 66 §:s oaivvilduvvon virgeoapmahašráđđádallan. Gáddesajádatláva gárvviteamis bivdojuvvojit virgeoapmahaččaid cealkámušat ja evttohusmutter ja MRA 28 §:a mielde go lávvaevttohus lea almmolaččat oaidninláhká.

## 7. Áigetávval ja oktavuodadieđut

### ÁIGETÁVVAL:

Láva johtui boahtimis dieđiheapmi (MRL 63§)	06/2023
Gárvvisteami áigge gullan (MRL 62§, MRA30§)	08/2023
Almmolaččat oaidninláhkáid bidjan (MRL 65§, MRA 27§)	10/2023
Gieiddastivragieđahallan	11-12/2023

### OKTAVUODADIEĐUT:

Ohcejoga gielda:

PB 41, 99981 Ohcejohka, email, [kunnanvirasto@utsjoki.fi](mailto:kunnanvirasto@utsjoki.fi)

Eallinfápmohoavda Tanja Lepistö, tel. 040-718 9494

email, [tanja.lepisto@utsjoki.fi](mailto:tanja.lepisto@utsjoki.fi)

Huksendárkkisteaddji Markku Porsanger, tel. 0400 – 158 561

email, [markku.porsanger@utsjoki.fi](mailto:markku.porsanger@utsjoki.fi)

Giddodatinšenevra Mirja Savolainen, tel. 040- 592 7925

email, [mirja.savolainen@utsjoki.fi](mailto:mirja.savolainen@utsjoki.fi)

Láva dahkki:

Seitap Oy

Tapani Honkanen, eanamihtidantekniikkár, YKS 282, puh.0400-391 468

email, [tapani.honkanen@seitap.inet.fi](mailto:tapani.honkanen@seitap.inet.fi)