

Tenon kalatalousalue 2023-2026

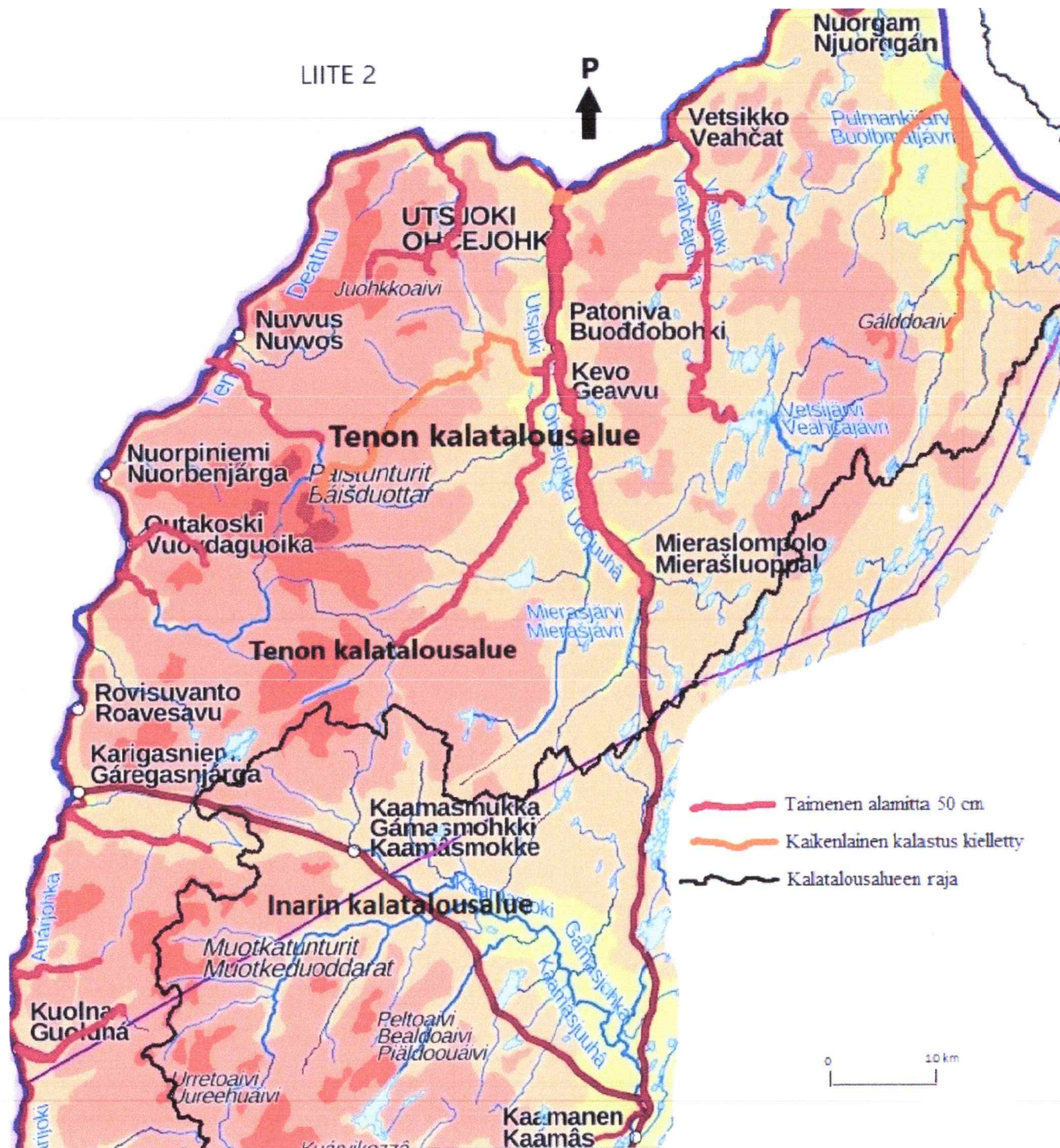
Kaikkien taimenten alamitta on 50 cm punaisella merkityillä poikastuotantoalueilla ja 2 km:n matkalla kaikissa niihin laskevissa sivujoissa. Sellaisesta purosta tai lammesta, johon ei ole vaellusyhteyttä merestä tai järvestä, pyydetty taimen saa olla enintään 45 senttimetriä.

Taimenen poikastuotantoalueet järvilaajentumat mukaan lukien:

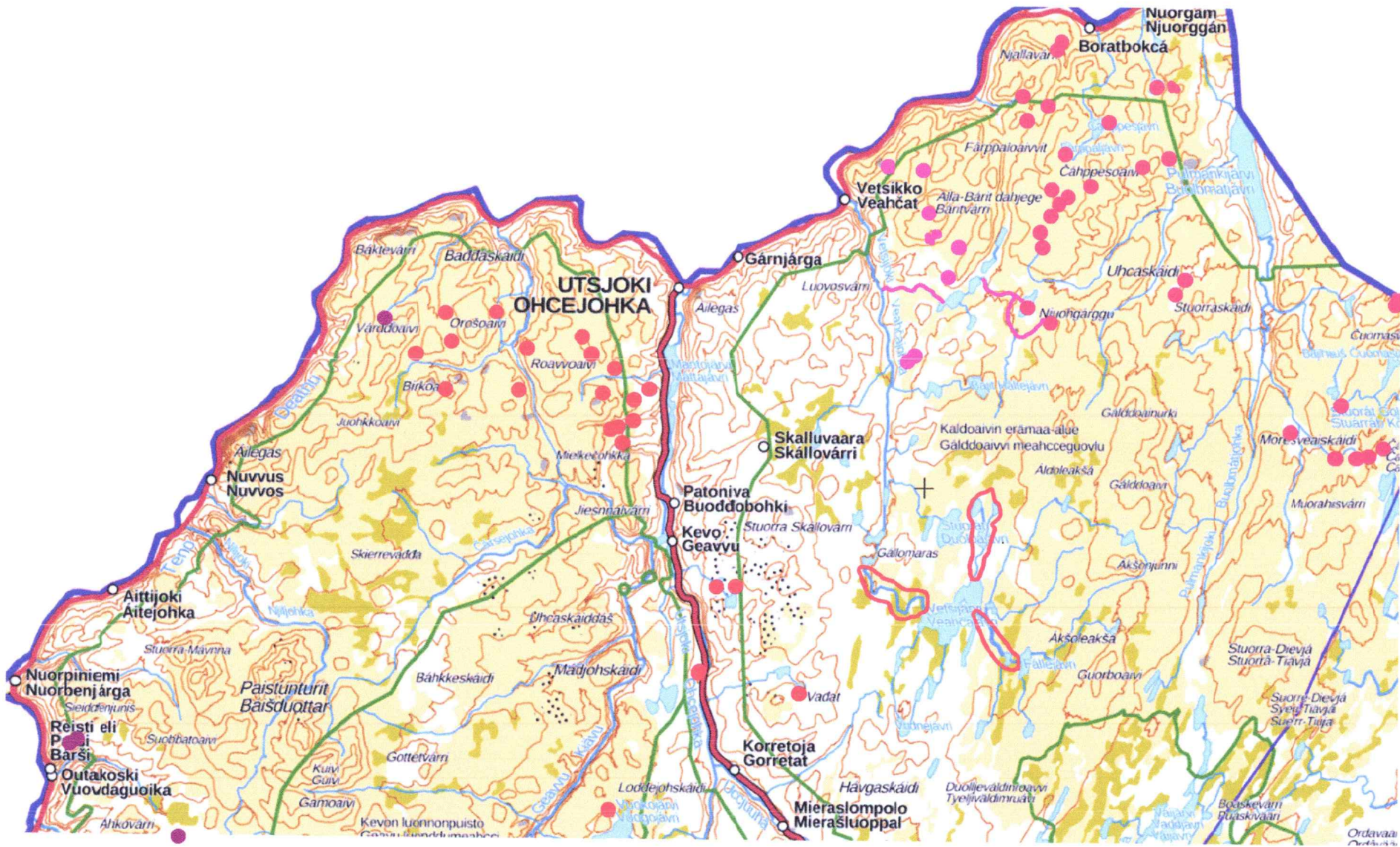
Utsjoki, Kevojoki, Čarsejohkan alaosa, Vetsijoki Vuokkojohka, Áitejohka, Väiřjohka, Kuoppilasjoki, Nilijoki, Tsullovejoki, Akujoki, Karigasjoki, Kuoldnajoki, Palkasjoki

Kaikenlainen kalastus on kielletty Tenojoen sivuvesiasetuksella:

- 1) Ylä-Pulmankijoki sivujokineen
- 2) Gálddařjohkassa jokisuun ja Gálddařjohka Luovosvárjohkan suuhun asti Gálddařluoppalampi mukaan lukien
- 3) Utsjoessa joen suusta Utsjoen ja Nuorgamin välisen maantien siltaan saakka
- 4) Čarsejohkan alaputouksessa 60 metrin matkalla putouksen niskalta alaspäin, ja poroaidasta ylävirtaan



Tenon kalatalousalue 2023–2026 Verkkokalastus on kielletty väreillä merkityissä järvissä, lammissa ja vesistöissä KARTTA 1 (LIITE 4-2)



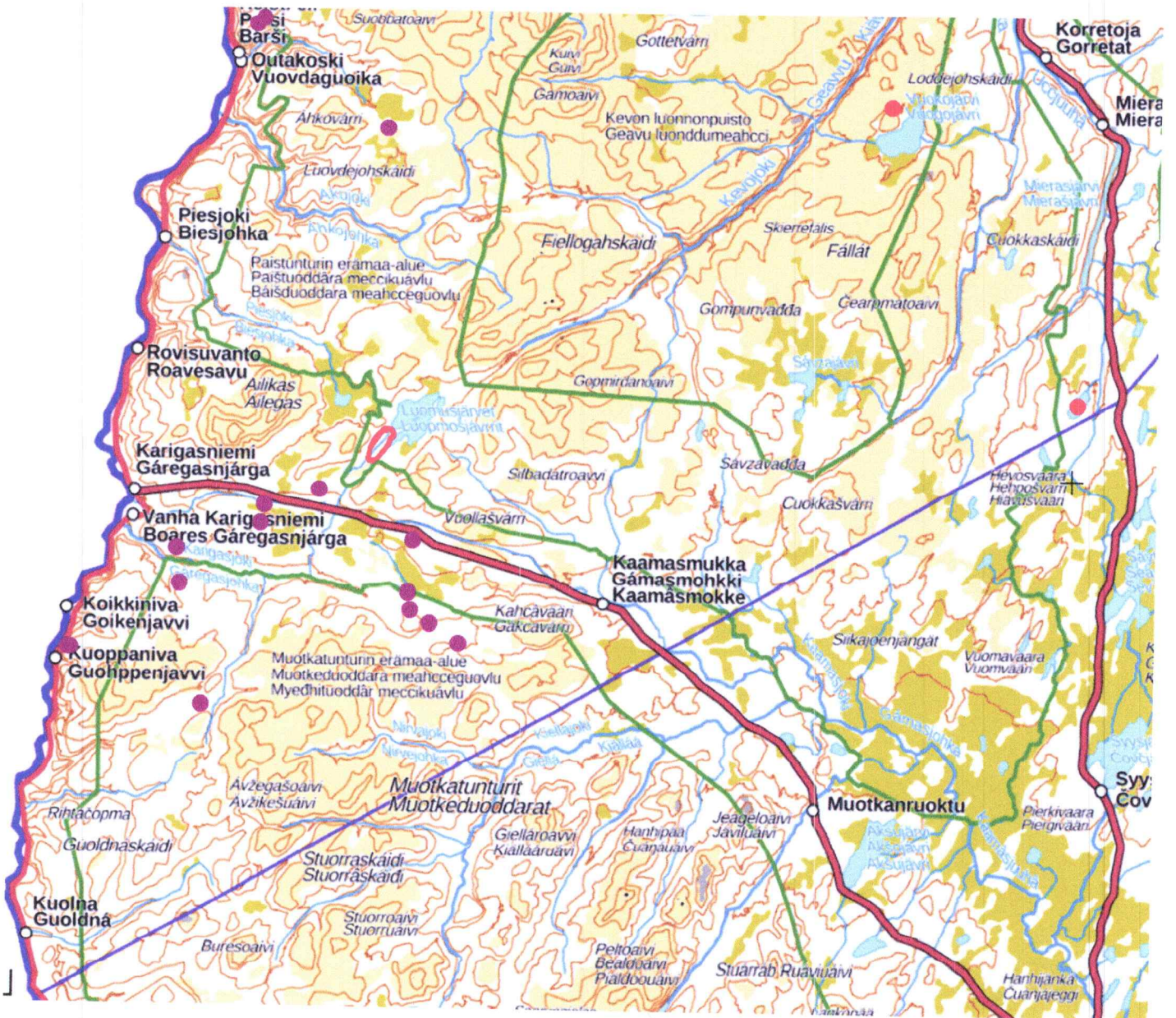
—●— OUTAKOSKEN ALUE
 —●— KIRKONKYLÄN ALUE
 —●— VETSIKON ALUE
 —●— NUORGAMIN ALUE

 Verkkokalastus kielletty ajalla 10.9 -31.1

Vetsijoki Vetsijärveen saakka on lohven nousualuetta, jossa on noudatettava Tenon sivuvesiasetusta

Tenon kalatalousalue 2023–2026

Verkkokalastus on kielletty väreillä merkityissä järvissä, lammissa ja vesistöissä



● OUTAKOSKEN ALUE

● KIRKONKYLÄN ALUE

○ Kaikenlainen verkkokalastus on kielletty Luomusjärven lompoloissa